

京大循環器内科 NEWSLETTER

2024年2月 第3号

京都大学医学部附属病院循環器内科

教授室副室: 075-751-4254 (TEL)
075-751-3289 (FAX)

地域連携室: 075-751-4320 (TEL)
075-751-3115 (FAX)

ホットライン: 075-751-3231 (TEL)

下肢閉塞性動脈硬化症

(ASO/LEAD)

の患者さんに対する

再生医療の治験が

はじまりました!!

これからの ASO/LEAD 治療

-LEADとは?-

LEAD(Lower Extremity Artery Disease; 下肢閉塞性動脈疾患, 以前は下肢閉塞性動脈硬化症[arteriosclerosis obliterans: ASO]と呼ばれていました)は、足の病気と捉えられがちですが、脳心血管イベントの発症に関連する全身病(polyvascular disease)です。

-LEADの治療-

現在、LEADの治療は、薬剤(抗血小板薬)や、カテーテル治療が一般的です。膝から上の比較的太い血管は、カテーテル治療の成績もよいのですが、逆に膝から下の血管は血管径も細く、患者さんによっては、血管全体が狭窄してしまっていたりして、何度もカテーテル治療を繰り返しても狭窄を繰り返すことも多く、最終的には足や足趾の切断に至る例も少なくありません。

-新しいLEAD治療-

今回治験がはじまったEIM-001は、下肢への筋肉内投与で新たに血管を新生させることによる虚血症状の改善が期待できる薬剤です。本治験では、既存の治療方法では効果が十分に得られなかった患者、または既存の治療方法の適応とならない患者を対象とし、EIM-001またはプラセボを下肢に筋肉内投与することで、虚血症状の改善度合いや有効性を評価します。

既存治療では、治療後の血管の再狭窄や治療部位が限定されるなど課題も残されており、本薬物治療が既存治療のギャップを埋める新しい位置付けの治療法となることを目指して開発を行っています。

京大病院で2023年12月から治験が開始となり、現在、順次対象患者の募集/組入を行っています。

-どんな症例が治験の対象?-

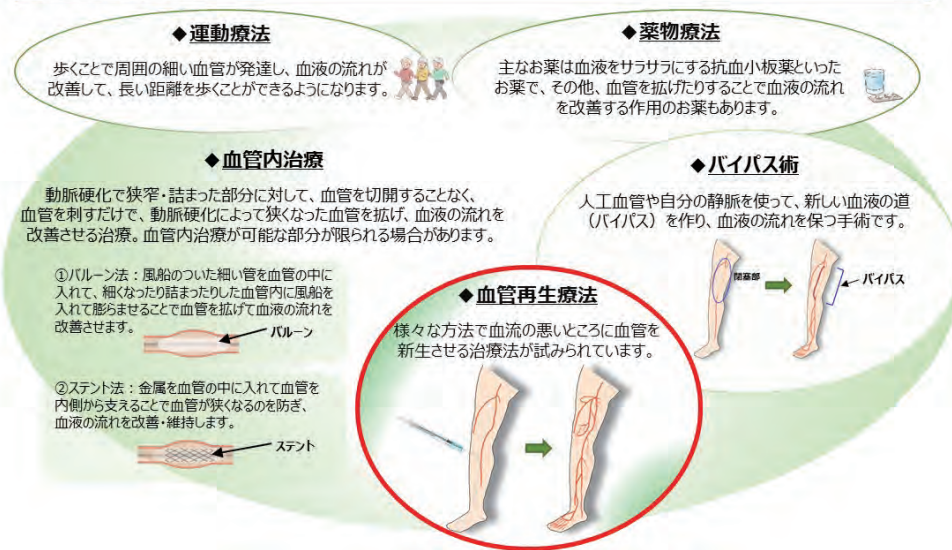
今回の治験の対象となる患者さんは以下のような方になります。

- ▼下肢閉塞性動脈硬化症と診断され、Fontaine分類IIb度～IV度に属する
- ▼評価対象肢の浅大腿動脈、膝窩動脈、膝下動脈以下に狭窄又は閉塞病変を有する患者
- ▼血行再建術の適応が困難な患者又は、血管内治療又は外科的バイパス手術を施行したが効果が十分ではない患者

Fontaine 分類

重症度	臨床症状
I 度	無症状
IIa 度	軽度の跛行 (日常生活における跛行出現距離 ≥200m)
IIb 度	中等度から重度の跛行 (日常生活における跛行出現距離 <200m)
III 度	虚血性安静時疼痛
IV 度	潰瘍や壊疽

本治験の位置づけ



本治験への参加の有無を問わず、京大病院ではLEADに対する治療(薬物療法、カテーテル治療、バイパス治療)を、幅広く行っております。

お困りの患者さんがいらっしゃいましたらご遠慮なくどんどんご紹介ください。

京大病院循環器内科の外来では、ありとあらゆる循環器疾患に対応しております。どの疾患も、全ての曜日で対応可能です。お気軽にご紹介ください。検査・加療内容に関して速やかに報告させて頂き、かかりつけ医の先生方に継続的な治療を引き継ぎ致します。(外来医長: 牧山 武)

外来担当表

月	火	水	木	金
牧山 武 まきやま たける ○心臓循環器初診 ○遺伝性心疾患 中川 靖章 なかがわ やすあき ○心不全 塩見 絃樹 しおみ ひろき ○虚血性心疾患 ○弁膜症 ○先天性心疾患(第1週) 井上 智之 いのうえ ともゆき ○不整脈 森永 晃史 もりなが あきふみ ○不整脈 ○ペースメーカー外来 稲谷 泰彦 こうじたに ひろひこ ○不整脈 ○ペースメーカー外来	山本 絵里香 やまもと えりか ○虚血性心疾患 ○大動脈疾患 ○弁膜症 榎田 洋平 えのた ようへい ○心臓循環器 山本 文史 やまもと ぶんし ○虚血性心疾患 米田 史哉 よねだ ふみや ○不整脈 ○ペースメーカー外来 岡野 嘉明 おかの よしあき ○肺高血圧症 (第1, 3週 午後)	尾野 亘 おの こう ○心臓循環器初診 ○動脈硬化性疾患 渡邊 真 わたなべ しん ○弁膜症 ○虚血性心疾患 ○血管再生医療 堀江 貴裕 ほりえ たかひろ ○心臓循環器 山田 千夏 やまだ ちなつ ○心臓循環器 西脇 修司 にしわき しゅうし ○不整脈 ○ペースメーカー外来	静田 聡 しずた さとし ○不整脈 山地 杏平 やまじ きょうへい ○虚血性心疾患 加藤 恵理 かとう えり ○心不全 ○腫瘍循環器 山下 侑吾 やました ゆうご ○血性症 ○静脈性疾患 ○下肢閉塞性動脈硬化	加藤 貴雄 かとう たかお ○心臓循環器初診 ○心不全 木下 秀之 きのした ひでゆき ○心臓循環器 ○肺高血圧 小笹 寧子 おささ ねいこ ○心不全 ○心臓リハビリ 布木 誠之 ふき まさゆき ○虚血性心疾患 ○弁膜症 相澤 卓範 あいざわ たかのり ○心臓循環器 ○ペースメーカー外来

ご紹介の方法

緊急疾患以外は下記のいずれかの方法でご紹介下さい。

①地域連携室経由

TEL: 075-751-4320
FAX: 075-751-3115

※土日祝祭日を除く9:00-19:30

②循環器内科教授室副室経由

TEL: 075-751-4254
FAX: 075-751-3289

※土日祝祭日を除く8:30-15:30

循環器救急疾患は

下記までお電話ください。
循環器当番医が24時間365日
対応しております。

**循環器内科直通
ホットライン**

075-751-3231